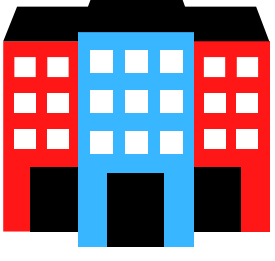


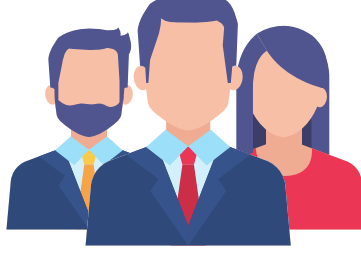


# 2020-2021 Bahar Dönemi İşyeri Uygulama Eğitimi Verileri



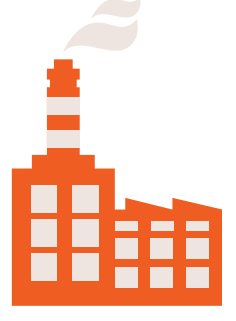
**18**

Fakülte ve MYO



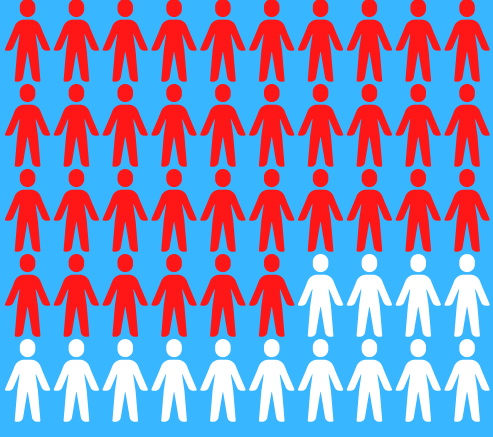
**288**

Koordinatör ve İzleyici  
Öğretim Elemanı



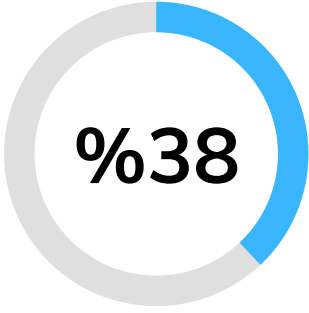
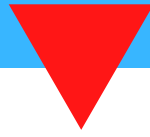
**8933**

kayıtlı işletme



**4291**

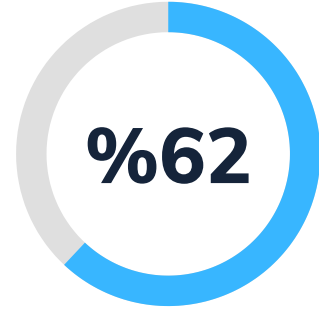
öğrencimiz işletmelerde  
yüz yüze ve üniversitede  
online seçenekleriyle  
eğitim almıştır.



**%38**

**1654**

öğrencimiz  
üniversitede online  
seçeneğiyle eğitim  
almıştır.



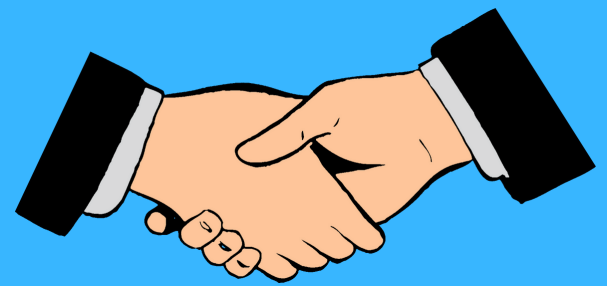
**%62**

**2637**

öğrencimiz  
işletmelerde yüz  
yüze/online seçeneğiyle  
eğitim almıştır.



**%18**  
**istihdam**  
**orani\***



\*14.07.2021 tarihi itibarıyla İzleyici Öğretim Elemanları tarafından teyit alınabilen öğrenci sayısı olup, diğer öğrencilerimizin işe alım süreçleri devam etmektedir.